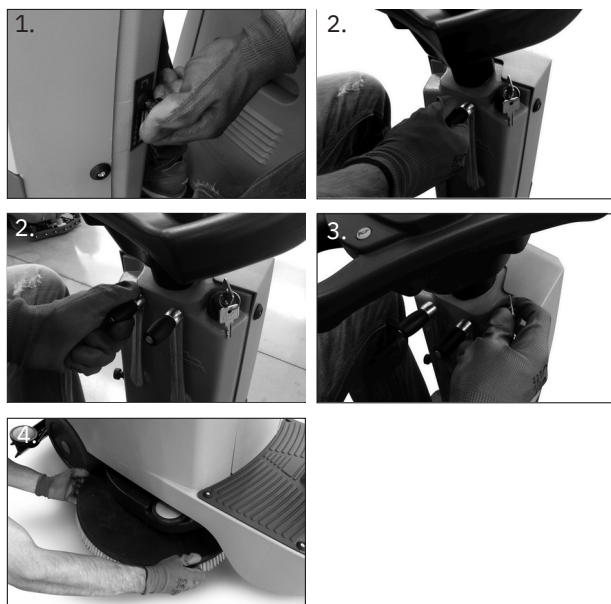




### NA KRAJU RADA

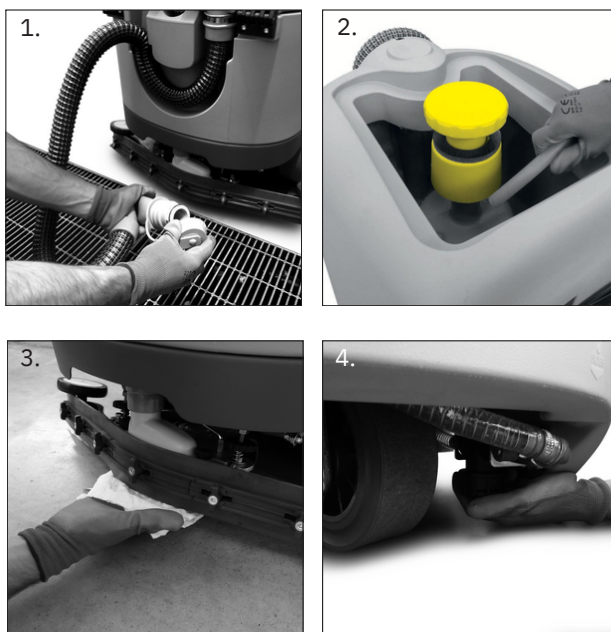


1. Zatvorite slavinu za vodu.
2. Podignite četke i usisnu papuču.
3. Okrenite ključ u položaj OFF (isključeno).
4. Proverite istrošenost četki ili filčeva (zameniti ih pre nego što dođe do oštećenja nosača filca).



Ne usisavajte zapaljive proizvode kao što su: alkohol, benzin, trihloretilen, rastvarači itd

### DNEVNO ODRŽAVANJE

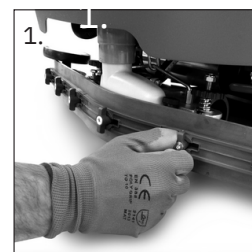


1. Pražnjenje rezervoara za prljavu tečnost
  - Ispraznite rezervoar pomoću creva, tako što ćete okrenuti ventil i zatim skinuti poklopac.
2. Čišćenje rezervoara za prljavu tečnost
  - Otvorite poklopac rezervoara i isperite ga mlazom vode.
  - Zatvorite poklopac odvodnog creva i ponovo ga postavite na mašinu.
3. Čišćenje usisne papuče
  - Operite papuču mlazom vode i ručno očistite donji deo.
4. Čišćenje filtera rezervoara za rastvor (čistu vodu)
 

Kada je rezervoar prazan:

  1. Odvijte poklopac.
  2. Izvadite i očistite uložak filtera.
  3. Otvorite slavinu.
  4. Isperite rezervoar mlazom vode.
  5. Sastavite sve ponovo, obrnutim redosledom od navedenog.

### NEDELJNO ODRŽAVANJE



Zadnja usisna guma

- Ako je istrošena, okrenite je na drugu stranu; zamenite je kada su sve strane istrošene.



Uvek nosite zaštitne rukavice kako biste izbegli rizik od ozbiljnih povreda ruku

### PODEŠAVANJE USISNE PAPUČE

Pratite uputstva proizvođača