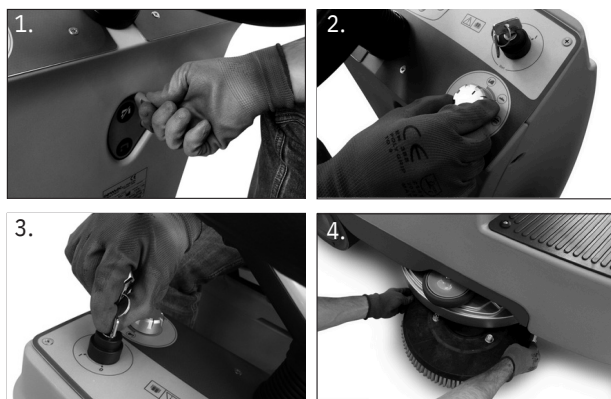




NA KRAJU RADA



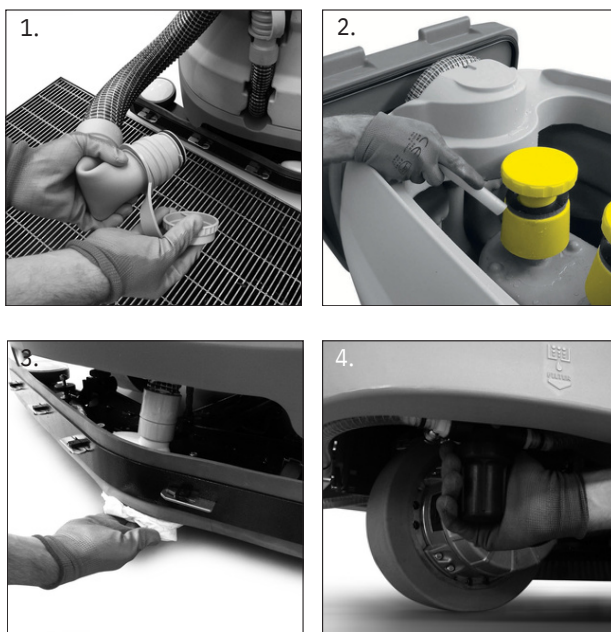
- Zatvoriti slavinu za vodu
- Podignuti četke i usisnu papuču
- Okrenuti ključ u OFF položaj
- Proveriti habanje četki ili diskova

(zameniti pre nego što dođe do oštećenja držača filca)



Ne usisavati zapaljive proizvode kao što su alkohol, žestoka pića, trihloretilen, rastvarači itd.

SVAKODNEVNO ODRŽAVANJE



1. Čišćenje rezervoara za prljavu tečnost
Isprazniti rezervoar pomoću creva, okrenuti dugme i zatim ukloniti čep
2. Čišćenje rezervoara za prljavu tečnost
Otvoriti poklopac rezervoara i očistiti rezervoar mlazom vode. Zatvoriti čep od odvodnog creva i vratiti ga na mašinu
3. Čišćenje usisne papuče
Očistiti usisnu papuču mlazom vode i donji deo očistiti rukom
4. Čišćenje filtera rezervoara za čistu tečnost
Kada je rezervoar prazan:

1. Odvrnuti poklopac
2. Ukloniti i očistiti filter-kartušu
3. Otvoriti slavinu
4. Isprati rezervoar mlazom vode
5. Ponovo sastaviti sve, ponavljajući prethodne operacije obrnutim redosledom

SEDMIČNO ODRŽAVANJE



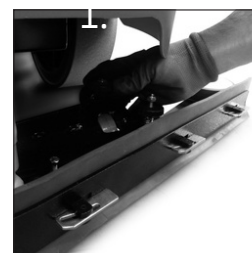
1. **Zadnja usisne guma**
(ako je istrošena, promeniti stranu za sušenje; zameniti kada su sve strane istrošene)

- 2.-3. **Čišćenje filtera usisnog motora**
Izvaditi filter usisnog motora i očistiti ga mlazom vode



Uvek koristiti zaštitne rukavice kako bi se izbegla ozbiljna povreda ruku

PODESAVANJE USISNE PAPUČE



1. Podesiti točak na osloncu tako da guma ne pritiska previše tlo i da usisna papuča ravnomerno leži na tlu
2. Podesiti nagib pomoću dugmeta tako da guma ima uniforman nagib po celoj širini, sa strane i u centru

UPRAVLJANJE BATERIJOM

Pratiti uputstva proizvođača